

설치 가이드

ColorEdge® CS2420














컬러 관리 LCD 모니터

중요

안전을 보장하고 효과적으로 사용하기 위해 PRECAUTIONS(주의사항), 본 Setup Guide (설치 가이드), 사용 설명서 (CD-ROM 에 저장되어 있음) 를 꼭 읽으십시오 . 나중에 참조할 수 있도록 본 가이드를 보관하십시오 .



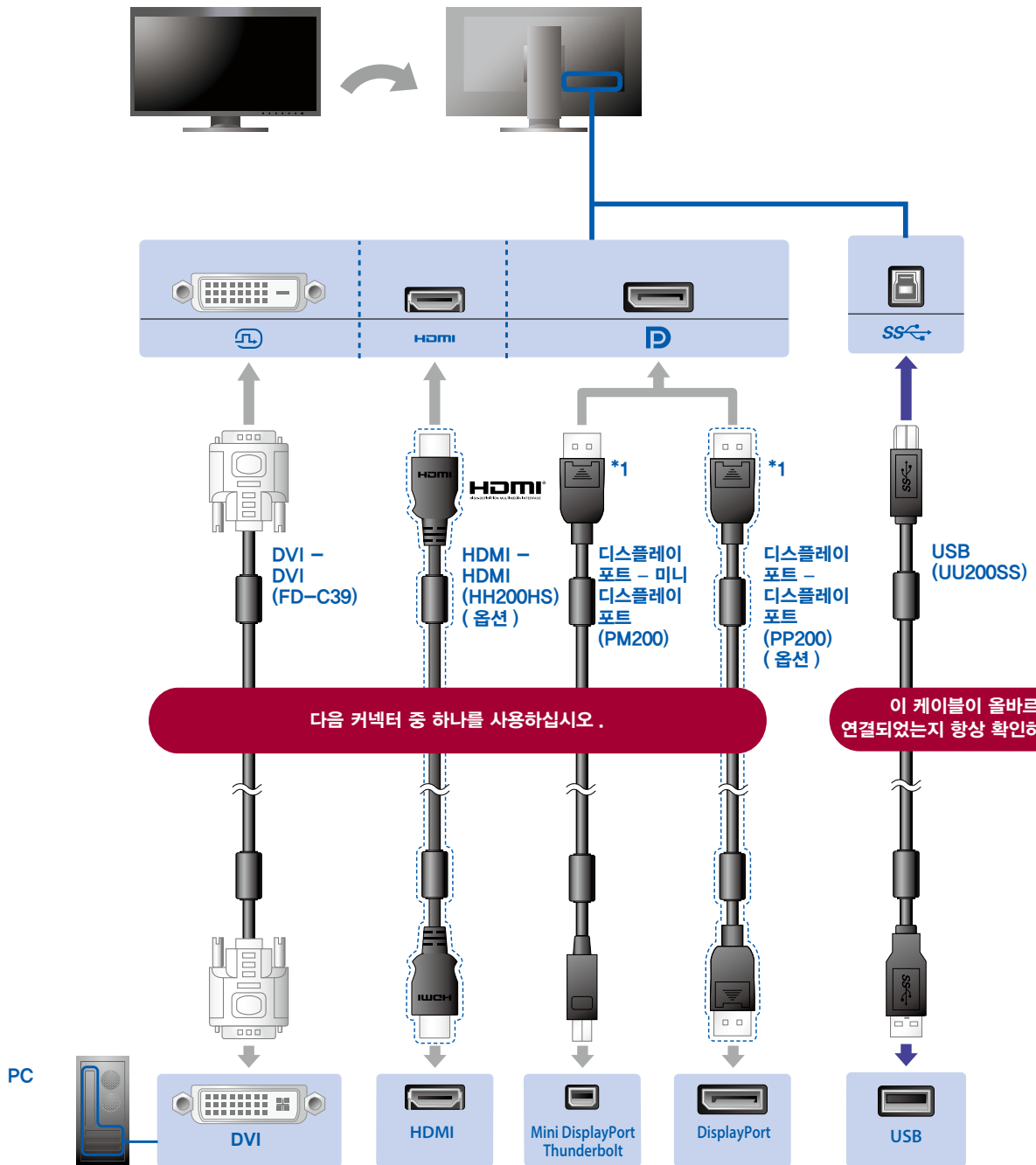
1 패키지

 <ul style="list-style-type: none"> · 모니터 	 <ul style="list-style-type: none"> · Setup Guide (설치 가이드) 	 <ul style="list-style-type: none"> · PRECAUTIONS (주의 사항)
 <ul style="list-style-type: none"> · Assembling the Stand (스탠드 조립) 	 <ul style="list-style-type: none"> · EIZO LCD Utility Disk 	 <ul style="list-style-type: none"> · ColorNavigator Quick Reference (ColorNavigator 빠른 참조)
 <ul style="list-style-type: none"> · FD-C39 디지털 신호 케이블 (DVI) 	 <ul style="list-style-type: none"> · PM200 디지털 신호 케이블 (디스플레이 포트) 	
 <ul style="list-style-type: none"> · 전원 코드 	 <ul style="list-style-type: none"> · UU200SS EIZO USB 케이블 (USB 3.0) 	
 <ul style="list-style-type: none"> · 설치 나사 	 <ul style="list-style-type: none"> · 케이블 홀더 	
 <ul style="list-style-type: none"> · 스탠드 받침대 		

2 연결

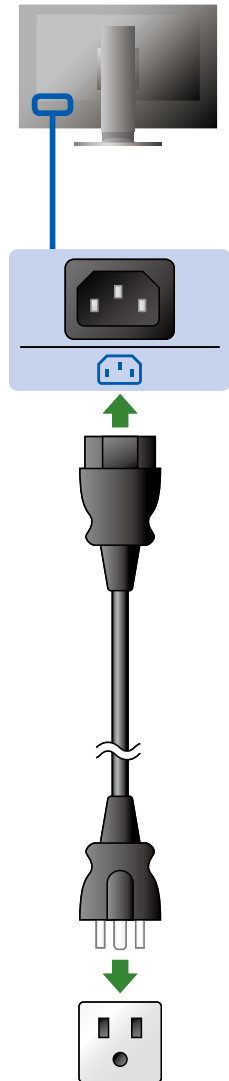
1. 신호

2. USB



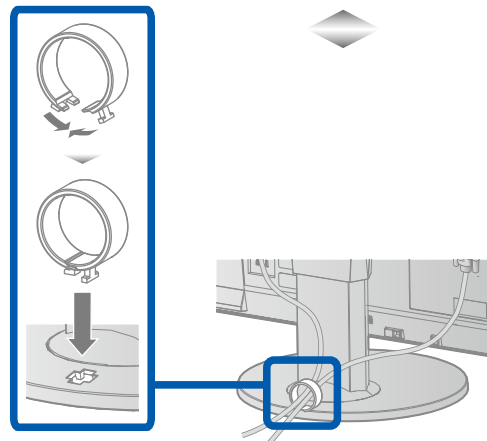
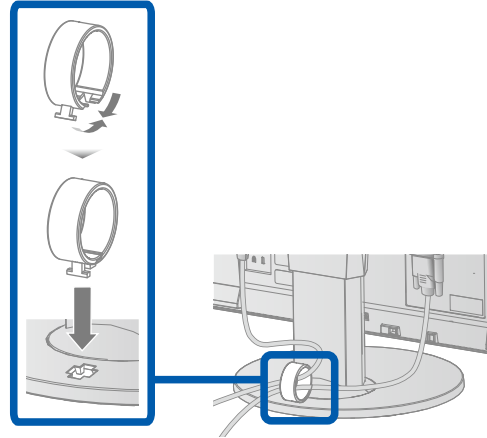
*1 디스플레이 포트 케이블을 제거할 때는 케이블 끝에 있는 ㄱ 표시를 누른 상태로 당기십시오 .

3. 전원

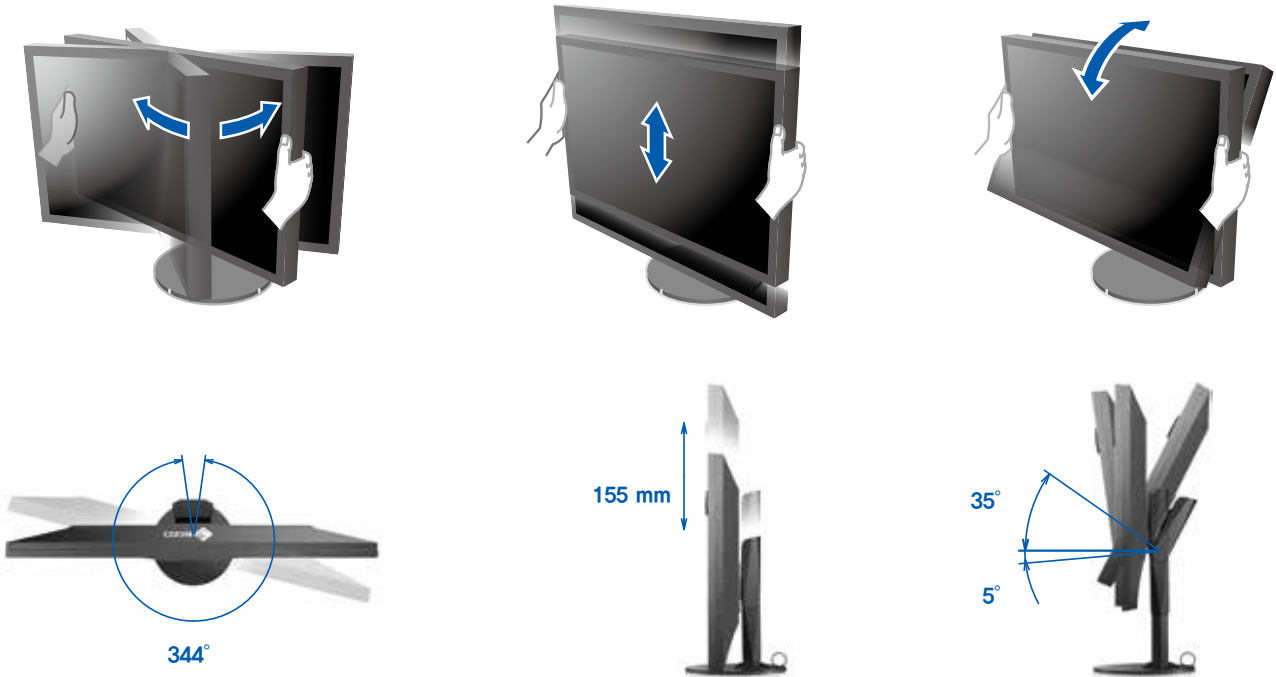


4. 홀더

스탠드 뒷면의 케이블 홀더를 사용하면 케이블을 깔끔하게 정리할 수 있습니다.



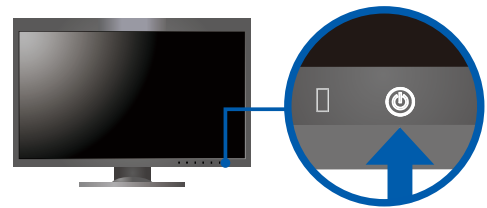
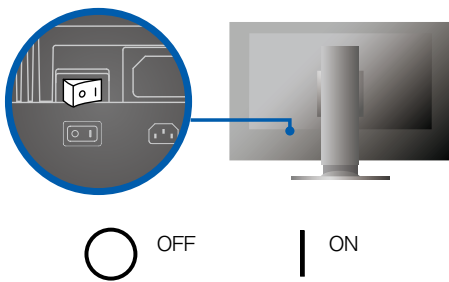
3 조절



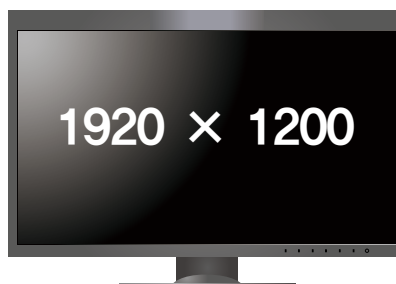
4 디스플레이

1. 주 전원 스위치

2. 전원 스위치



3. 해상도

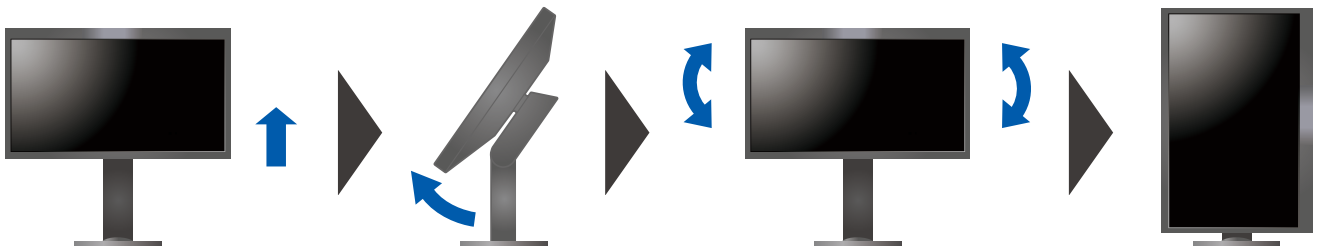


세로 방향

×



✓



ColorNavigator 6



- 조작 설명에 대해서는 "Quick Reference"(빠른 참조) 와 ColorNavigator 사용 설명서 (CD-ROM 에 저장되어 있음) 를 참조해 주십시오.

● 화면이 표시되지 않는 문제

다음의 해결 방법을 이행한 후에도 모니터에 화상이 표시되지 않으면, 가까운 EIZO 대리점에 문의하십시오.

문제		원인 및 해결 방법
화면이 표시되지 않음	전원 표시등이 켜지지 않습니다.	<ul style="list-style-type: none"> 전원 코드가 올바르게 연결되어 있는지 확인합니다. 모니터 뒷면에 있는 주 전원 스위치를 켭니다. ⏻(를) 터치합니다. 모니터 뒷면에 있는 주 전원을 껐다가 몇 분 후에 다시 켭니다.
	전원 표시등이 흰색으로 켜집니다.	<ul style="list-style-type: none"> Settings(설정) 메뉴에서 "Brightness"(밝기) 및 / 또는 "Gain"(게인) 을 늘립니다.
	전원 표시등이 주황색으로 켜집니다.	<ul style="list-style-type: none"> INPUT (으)로 입력 신호를 전환합니다. 마우스나 키보드를 작동해봅니다. PC가 켜져 있는지 확인합니다.
	전원 표시등이 주황색과 흰색으로 깜빡입니다.	<ul style="list-style-type: none"> 이 문제는 PC가 디스플레이 포트 커넥터를 통해 연결되었을 때 발생할 수 있습니다. EIZO에서 지정한 신호 케이블을 사용해 연결하고 모니터 전원을 껐다가 다시 켜십시오.
다음의 메시지가 표시됩니다.	이 메시지는 아무 신호도 없을 때 표시됩니다. 예 : <div style="text-align: center; background-color: black; color: white; padding: 5px; margin: 5px 0;"> HDMI No Signal </div>	<ul style="list-style-type: none"> 일부 PC는 전원을 켜 후 바로 신호를 출력하지 않기 때문에 왼쪽과 같은 메시지가 나타날 수 있습니다. PC가 켜져 있는지 확인합니다. 신호 케이블이 올바르게 연결되어 있는지 확인합니다. INPUT (으)로 입력 신호를 전환합니다.
	예 : <div style="text-align: center; background-color: black; color: white; padding: 5px; margin: 5px 0;"> HDMI Signal Error </div>	<ul style="list-style-type: none"> 입력 신호가 지정된 주파수 범위를 벗어난다는 메시지가 표시됩니다. PC가 모니터의 해상도 및 수직 스캔 주파수 요구사항을 만족하도록 구성되어 있는지 확인하십시오. PC를 다시 부팅합니다. 그래픽 보드의 유틸리티를 사용하여 적합한 설정을 선택합니다. 자세한 내용은 그래픽 보드의 설명서를 참조하십시오.