



고정밀 컬러 매니지먼트 솔루션

# PROFESSIONAL COLOR MANAGEMENT SOLUTION

i1 PROFILER  
Color. Perfected.

x-rite  
PANTONE®

## LINE-UP

x-rite i1 시리즈는 정밀 측정기 및 색상 프로파일 작성 소프트웨어 패키지입니다. 뛰어난 조작성과 높은 품질의 프로파일링 기능으로 디지털 이미징 전문가의 요구에 부응합니다.

### 전문적인 디스플레이 캘리브레이션 i1 | DISPLAY PRO

광학 필터식 측정기와 i1 Profiler 소프트웨어 패키지로 디스플레이와 프로젝터의 정확한 보정을 할 수 있는 전문적인 디스플레이 캘리브레이션 전용 제품.  
[하드웨어] 광학 필터 방식의 색채계 (방사광 측정만)



### 최소한의 컬러 매니지먼트에서 시작 i1 | BASIC PRO 2

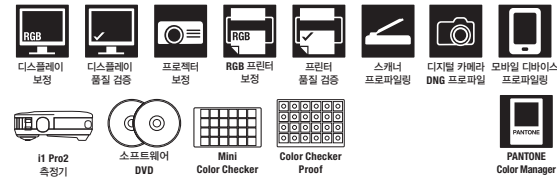
고급 CMS 환경을 필요로 하는 전문가용. i1 Publish 패키지 (동글:dongle)를 구입하여 전체 기능 버전으로 업그레이드가 가능합니다.  
[하드웨어] 스펙트럼 방식의 분광 색도계 (방사광 / 반사광 측정)



측정 조건: M0, M1, M2

### 화면과 인쇄의 일치가 필요한 포토그래퍼 전용 제품 i1 | PHOTO PRO 2

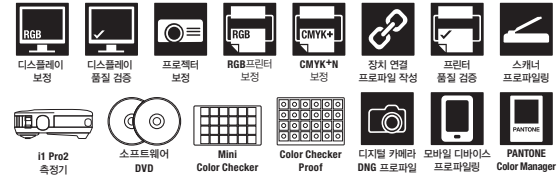
포토그래퍼가 필요로 하는 기능을 응축한 패키지. 사진작가들에게 디지털 카메라의 RAW 현상 시 색상 관리, 이미지 수정에 필요한 주변 환경의 색상 관리, 인쇄 색상 관리까지 완벽한 RGB 워크플로우를 제공합니다.  
[하드웨어] 스펙트럼 방식의 분광 색도계 (방사광 / 반사광 측정)



측정 조건: M0, M1, M2

### 촬영부터 디자인, 인쇄까지 일관된 CMS 환경을 실현 i1 | PUBLISH PRO 2

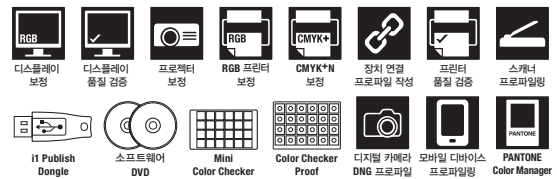
안전한 기능을 갖춘 최상위 모델. RGB, CMYK, CMYK + N (CMYK + 최대 4색까지)의 프린터 프로파일의 생성, 관리, 품질 검증 기능, 장치 연결 프로파일 작성 기능을 제공합니다.  
[하드웨어] 스펙트럼 방식의 분광 색도계 (방사광 / 반사광 측정)



측정 조건: M0, M1, M2

### 여러 측정기를 소유한 전문가용 i1 | PUBLISH

Pro2 측정기와 동글(dongle)이 포함 된 패키지. 측정기를 특정하지 않고 사용할 수 있으므로 Pro 측정기를 여러 대 또는 i1 iO, i1 iSis 등의 측정기를 소유하고 있는 사용자를 위한 패키지.  
[하드웨어] 없음



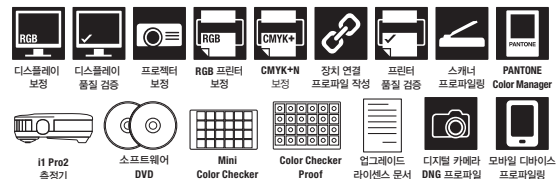
## UP-GRADE

업그레이드대상 제품 ▶ i1 Photo Pro, i1 Photo, i1 Proof, i1 XT, i1 XTreme, ProfileMaker5, i1 Photo Pro2, 또는 i1Pro 측정기에 i1 Match 라이선스 (스캐너, RGB 프린터, CMYK 프린터, 디지털 카메라 프로파일 편집기 중 하나)를 추가하는 경우.

### 측정기와 소프트웨어를 세트 업그레이드 i1 | PUBLISH PRO 2 업그레이드

측정기와 소프트웨어를 최적의 가격으로 업그레이드할 수 있습니다.  
[하드웨어] 스펙트럼 방식의 분광 색도계 (방사광 / 반사광 측정)

\* 주의 : i1 Publish Pro2 업그레이드는 구 i1Pro 측정기의 라이선스 정보를 업그레이드하고 새 i1Pro2 측정기로 전송합니다. 업그레이드가 완료된 후 이전 i1 Pro 측정기에는 i1 Match를 포함한 라이선스 정보가 남지 않습니다.



측정 조건: M0, M1, M2

### 소프트웨어 업그레이드 i1 | PUBLISH 업그레이드

소프트웨어를 최적의 가격으로 업그레이드할 수 있습니다. 소유하고 있는 측정기 (ProfileMaker의 경우 동글)의 라이선스를 업그레이드합니다.  
[하드웨어] 없음

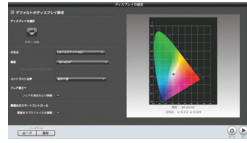
\* 주의 : 구 i1 Pro 측정기로는 장치 연결 프로파일 작성을 이용할 수 없습니다.



# i1Profiler

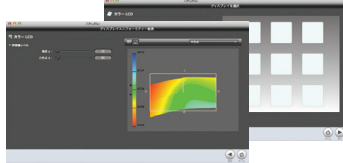
## 디스플레이 보정 및 품질 검증 프로젝트 캘리브레이션

i1 Profiler는 고정밀 디스플레이를 교정하여 적절한 색상 표시가 가능합니다. 색 온도, 밝기 등을 목적에 맞게 쉽고 빠르게 교정할 수 있습니다. 주변광을 측정하여 그 환경에 적합한 보정도 가능합니다. 보정 결과를 품질 체크 기능을 통해 정확한 색상으로 조정되어 있는지 확인할 수 있습니다. i1 Display Pro와 i1 Pro 측정기 및 부속 삼각대 홀더를 이용하면 프로젝트 캘리브레이션을 간편하게 수행할 수 있습니다.



## 디스플레이 균일도 검증과 트렌드 기록

디스플레이 화면을 9분할하여 화면의 색상과 밝기의 균일도를 측정하고, 9개의 백색점과 밝기 균일도 (색 재현의 균일성)를 측정, 검증하고 트렌드 기능을 사용하여 디스플레이의 경시 변화를 확인할 수 있습니다. 이 기능을 활용하면 디스플레이의 신뢰성을 정확히 파악하여 작업에 도움이 될 수 있습니다.



## 팬톤 디지털 라이브러리

PANTONE Color Manager는 디지털 PANTONE 라이브러리를 최신 버전으로 유지합니다. 또한 Adobe®, Quark® 같은 창의적인 응용 프로그램에서 사용할 수 있습니다. i1 Profiler와 연계하여 정확한 스포트 컬러 매칭을 실현 가능합니다. PANTONE Color Manager는 기업 브랜드 스타일 가이드를 쉽게 만들고 배포할 수 있는 기능을 제공합니다.



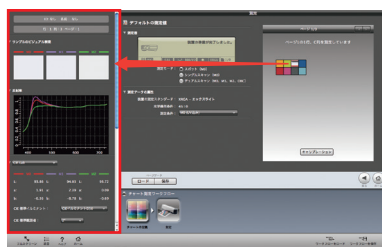
## 스캐너 프로파일링

스캐너 및 출력 매칭은 스캐너 방식과 수광 축의 센서 특성 등에 의해 원고 색상에 대한 재현성이 변화하고 매우 복잡합니다. i1 Profiler에서는 대상을 스캔하기만 하면 스캔 화면의 색상과 레퍼런스 값을 비교하고 그 차이에서 자동으로 스캐너 프로파일을 만듭니다. (X-Rite, Kodak, LaserSoft, WolfFaust 스캔 대상을 지원합니다.)



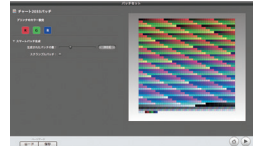
## Patch Viewer

i1 Publish Pro2, i1 Photo Pro2, i1 Publish 동글은 패치별로 측정 데이터의 세부 정보를 볼 수 있습니다. 「CMYK (RGB)」 「패치 ID」 「샘플 비주열 표현」 「반사율」 「CIE Lab / CIE Lch」 「CIE XYZ / CIE xyY」 「농도」의 각 정보를 확인할 수 있습니다. 정보를 표시하려면 인쇄 관련 측정 페이지에서 패치를 더블 클릭합니다.



## RGB 프린터 프로파일 및 품질 검증

촬영 후 보정한 사진을 인쇄해 보면 색상이 맞지 않았던 경험이 있을 것입니다. RGB 프린터의 ICC 프로파일을 생성하여 출력 (ICC 프로파일 타겟 소프트웨어가 필요)하면 잉크젯 프린터로 출력한 프린트와 화면이 유사한 결과를 얻을 수 있습니다. 테스트 차트는 400-6000 패치에서 임의로 선택할 수 있으므로 원하는 정밀도로 프로필을 만들 수 있습니다.



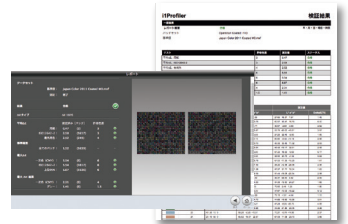
## CMYK 프린터 프로파일 및 품질 검증

CMYK, CMYK + N (CMYK + 4 색까지 추가) 등 대체로운 CMYK 유형의 ICC 프로파일을 생성하여 색상 문제를 해결합니다. 테스트 차트는 400-6000 패치까지 만들 수 있어 고정밀 프로파일 작성이 가능합니다. 또한 JapanColor 등의 컨트롤 웨지를 탑재하여 인쇄 품질 관리가 가능합니다.



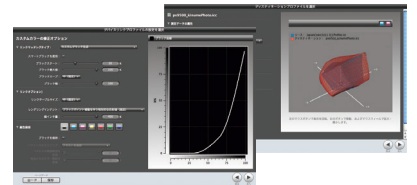
## JapanColor 인증 지원

프로필 작성 기능 이외에 차트 측정 기능을 갖추고 있습니다. 특히 Japan Color 인증을 지원하여 워크 플로우에서 사용하는 54색 Japan Color Control Strip과 ISO12642-2를 기반으로 한 1617 + 22 패치, i1i02과 i1iSis를 사용하여 쉽게 측정, 적합 여부를 판정하는 기능을 제공합니다.



## 디바이스 연결 프로파일 작성

i1 Profiler는 RGB, CMYK, CMYK + N 등 두 ICC 프로파일에서 잉크량과 혼색을 제어하는 고정밀 장치 연결 프로파일을 만들 수 있습니다. 디바이스연결 프로파일링 기능을 통해 다양한 장치에 대한 CMYK 파일을 최적화하고 블랙 채널과 잉크를 유지합니다.



※ i1 Profiler 디바이스 연결 프로파일링 기능을 이용하려면 i1 Publish (동글) 또는 i1 Publish Pro2가 필요합니다. 구 i1Pro 측정기에서는 사용할 수 없으므로 주의하시기 바랍니다.

## ColorChecker Passport

## 사용자 정의 DNG 프로파일 작성

ColorChecker Passport는 Adobe® 이미지 솔루션 Bridge, Lightroom®, Photoshop® 또는 Photoshop®Elements, Camera Raw (ACR)에서 사용할 수 있는 커스텀 DNG 프로파일을 쉽게 만들 수 있습니다. 작성된 프로필을 RAW 현상시에 이용하여 디지털 카메라로 촬영한 사진을 정확하게 재현된 색으로 현상할 수 있습니다.



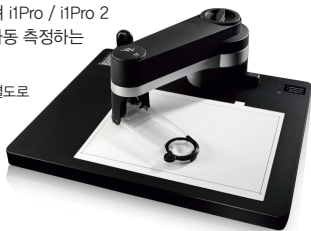
## 옵션 제품

제품 모델에 따라 소프트웨어, 사용 가능한 기능이 다릅니다. 자세한 내용은 뒷면의 라인업과 아이콘을 참조하십시오.

### i1i0 2

로봇 팔을 장착하여 i1Pro / i1Pro 2 측정기의 타겟을 자동 측정하는 테이블.

※ i1Pro 2 측정기는 별도로 구입해야 합니다.



### i1iSis 2 / i1iSis 2 XL

i1 기술에 의한 분광 색도계를 내장한 컬러 차트 자동 측정기. 매우 빠른 차트 읽기 속도로 대량의 ICC 프로파일 생성을 지원합니다.

측정 조건: **M0, M1, M2**



【 작동환경 】	Mac	Windows
OS :	MacOS X 10.8x, 10.9x, 10.10x	Windows Vista, Windows7, Windows8 (32/64bit)
인터페이스 :	USB	USB
메모리 :	2GB 이상	2GB 이상
하드 디스크 :	여유 공간 500MB 이상 권장	여유 공간 500MB 이상 권장
화면 해상도 :	1024×768픽셀 이상	1024×768 픽셀 이상
기타 :	DVD 드라이브, USB	DVD 드라이브, USB
	인터넷 접속 환경	인터넷 접속 환경

www cgkorea.co.kr

f eizo.cgkorea

EIZO Authorized Distributor



서울특별시 중구 수표로 22-12 (충무로3가) 세기빌딩 3층  
Tel. 02-713-5340 / Fax. 02-715-5340

## 모바일 앱 프로그램



## iOS / Android 프로파일링

ColorTRUE는 Apple®iOS 및 Android®의 응용 프로그램 내에서의 표시를 정확하게 색이 재현되도록 프로파일링합니다. 또한 흰점과 색 공간 인쇄 결과를 시뮬레이션하는 기능도 있습니다.

※ 자세한 내용은 다음의 Web 사이트를 확인하시기 바랍니다.  
<http://xritephoto.com/colortrue>